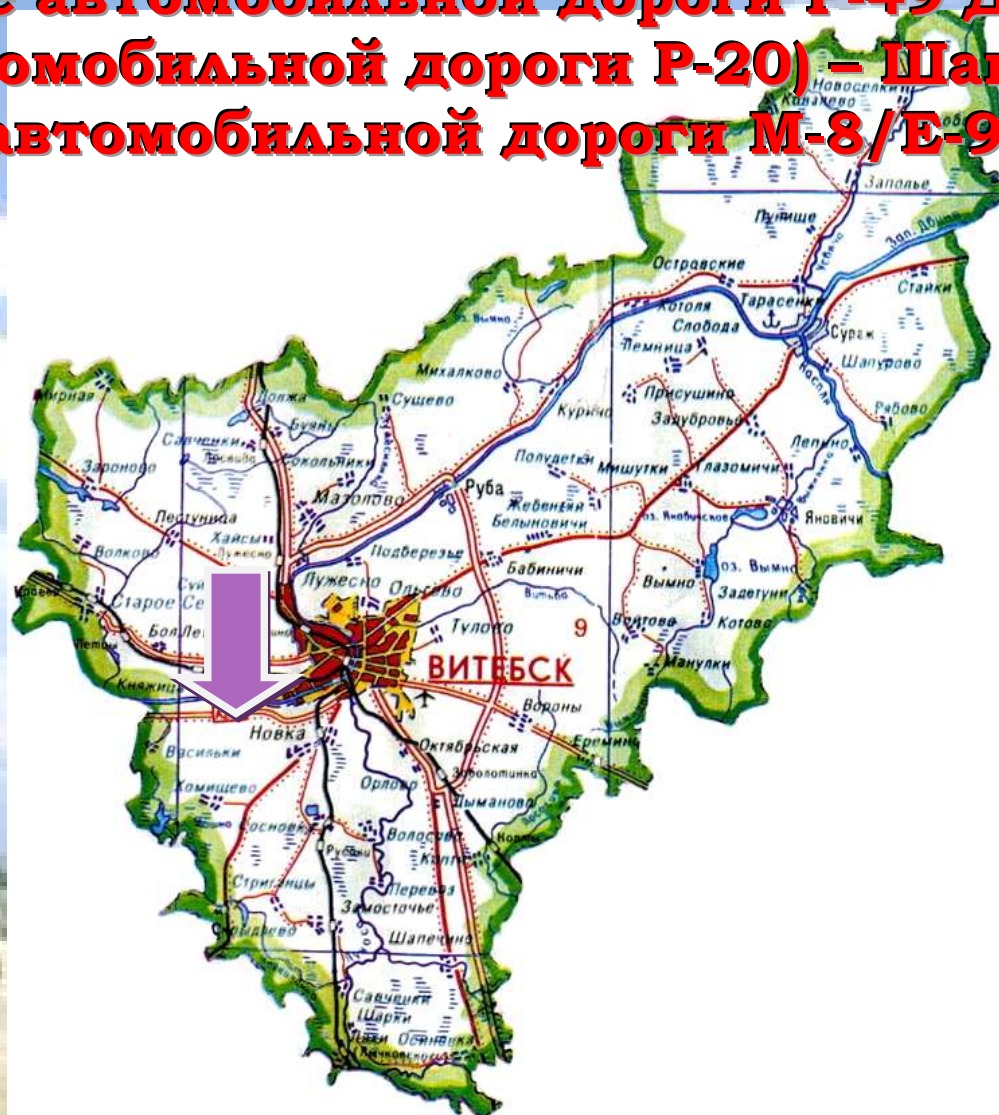


# Земельные участки

*под организацию производства и оказание услуг*

Инвестиционное предложение:

**Земельный участок для строительства и обслуживания автозаправочной станции на 6-ом километре автомобильной дороги Р-49 Дымовщина (от автомобильной дороги Р-20) – Шапуры (до автомобильной дороги М-8/Е-95)**





12.1

7.1

12.1

12.1

7.1

12.1

12.1

12.1

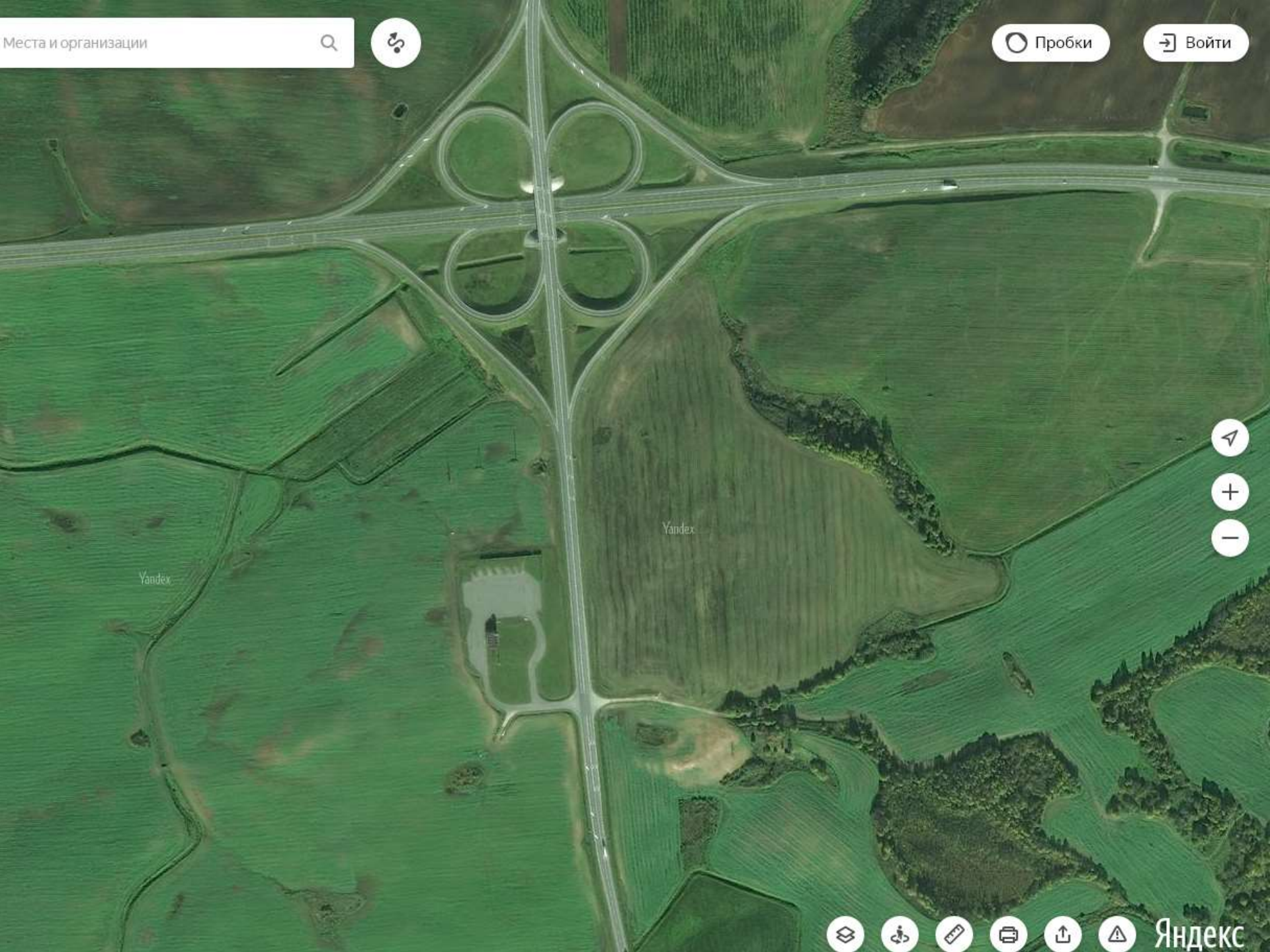
12.1

12.1

12.1

300 M

3210



## Размещение земельного участка и расстояние до центральных пунктов назначения



## Общая характеристика участка

Участок для строительства и обслуживания автозаправочной станции на 6-ом километре автомобильной дороги Р-49 Дымовщина (от автомобильной дороги Р-20) – Шапуры (до автомобильной дороги М-8/Е-95) Новкинского сельсовета Витебского района. Местоположение и функциональное назначение участка - для строительства и обслуживания автозаправочной станции.

Кадастровая стоимость земельного участка площадью 0,65 га составляет 1 080 долл. США.

Общая площадь земельного участка составляет 0,40 га (земли под древесно-кустарниковой растительностью).

Земельный участок находится в государственной собственности (Республика Беларусь), предоставляется для строительства объекта предусмотренного инвестиционным договором.

Земельный участок расположен в придорожной полосе (контролируемой зоне) автомобильной дороги, участок формируется без размещения сооружений, имеющих заглубленные (стационарные) фундаменты, с условиями соблюдения требований ТКП 253-2010 "Автозаправочные станции. Пожарная безопасность. Нормы проектирования и правила устройства" при проектировании объекта и обеспечения водоотведения сточных вод от объекта в соответствии с требованием статьи 47 Водного кодекса Республики Беларусь.

## Транспортное сообщение

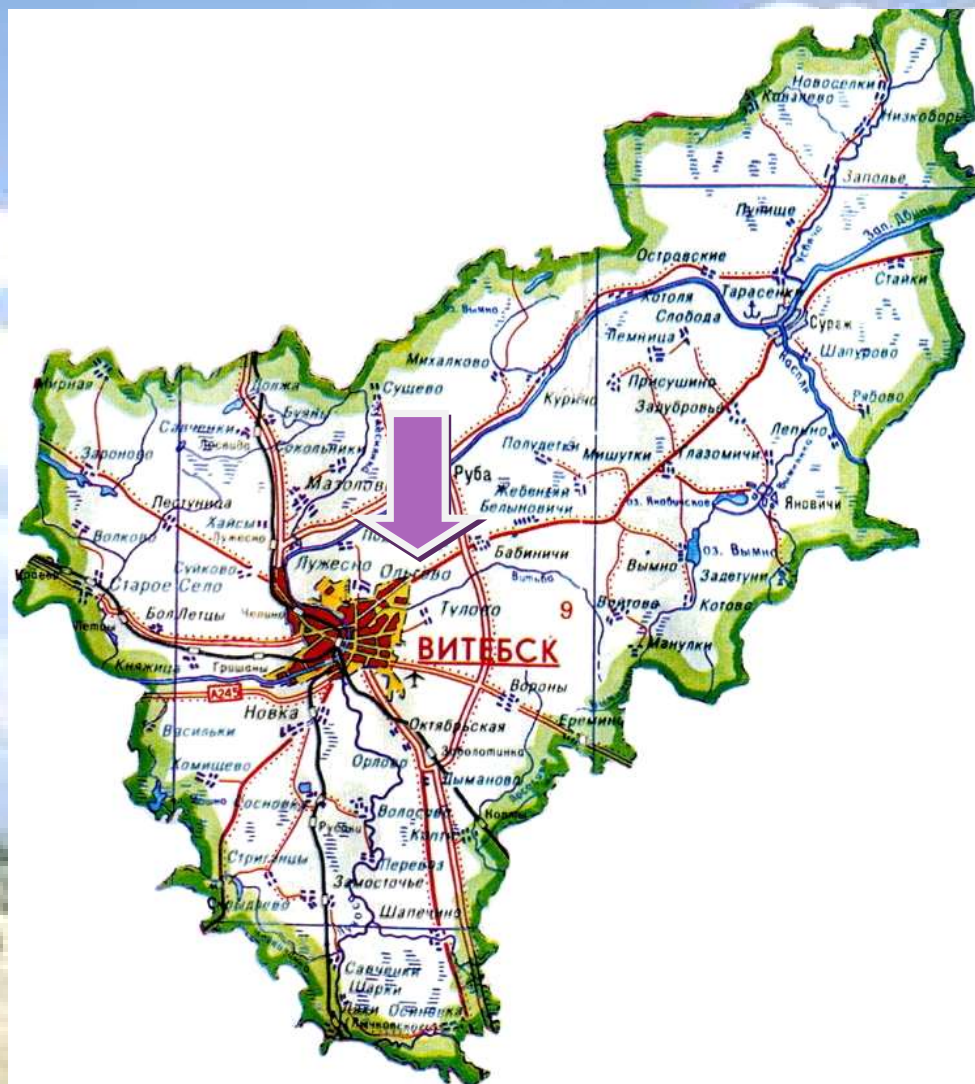
Земельный участок находится в 4 км от г. Витебска, в 35 км от г. Городка, в 65 км от границы с РФ, в 6 км от железной дороги, в том числе 6 км до железнодорожной станции «Медведка».

## Инфраструктура

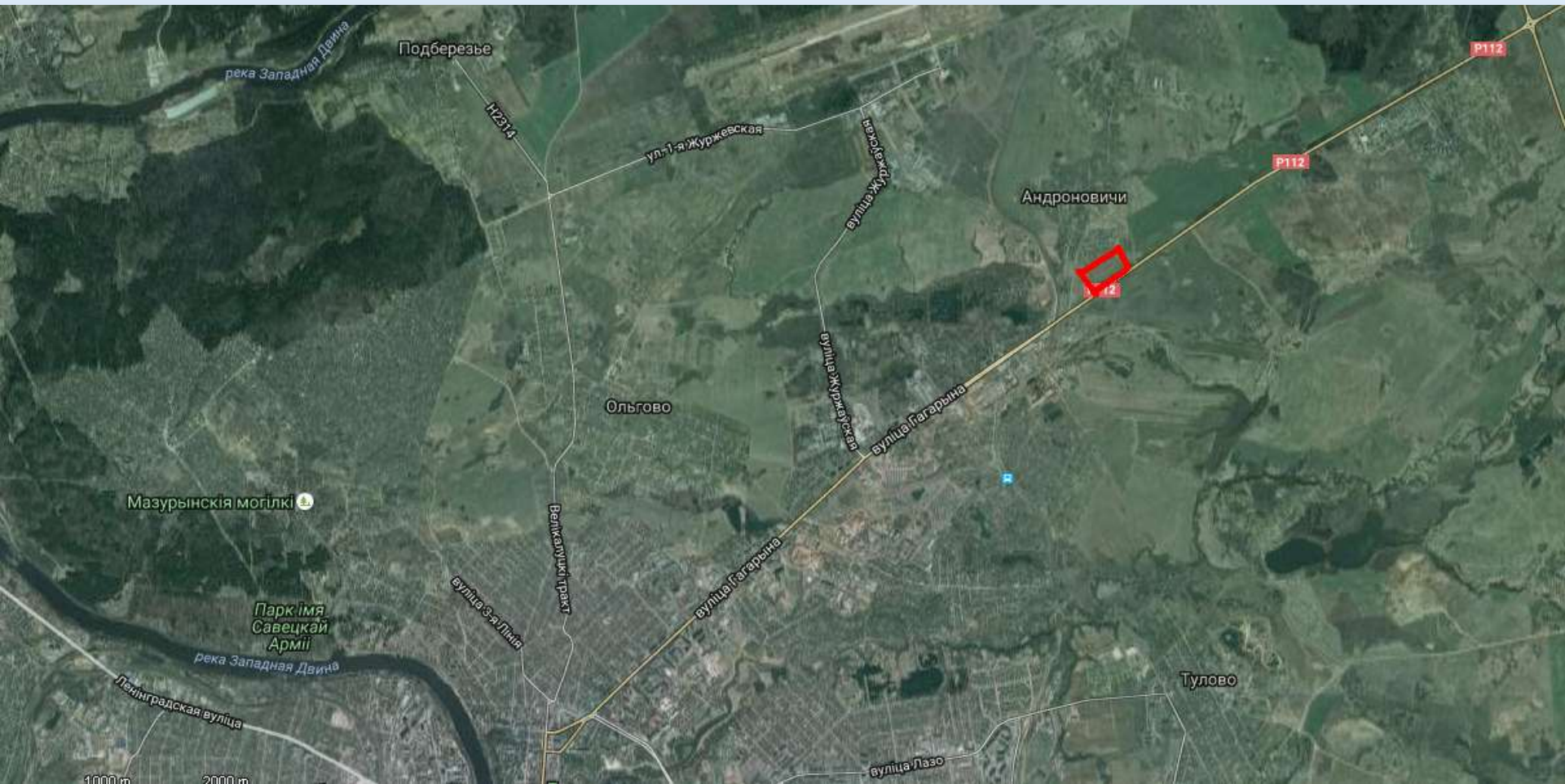
Имеется техническая возможность для подключения сетей электроснабжения. Подключение будет производиться от опоры ВЛ-10 № 750 ПС Лучеса МТП-687 (участок потребительский) стоимостью 25000 рублей, газификация объекта имеется от газопровода природного газа высокого давления 1 категории диаметром Ду 630 мм к Витебской ТЭЦ. Ориентировочная протяженность составляет 5,5 км (стоимостью 550000 рублей).

Инвестиционное предложение:

**Земельный участок для размещения объекта торговли, оказания услуг (д. Андроновичи)**



# Месторасположение земельного участка (со спутника)



Общая площадь земельного участка составляет 8,67 га (земли под болотами). Земельный участок находится в государственной собственности (Республика Беларусь), предоставляется с аукциона на право заключения договора аренды. Кадастровая стоимость на 1 января 2017 года составляет – 14,91 долларов США или 29 205,93 (двадцать девять тысяч двести пять рублей девяносто три копейки).

## Размещение земельного участка и расстояние до центральных пунктов назначения

г. Санкт-Петербург - 628 км



## Общая характеристика участка

Участок для размещения объекта торговли, оказания услуг расположен в д. Андроновичи Туловского сельсовета Витебского района. Местоположение и функциональное назначение участка - общественно-деловая зона.

## Транспортное сообщение

Земельный участок примыкает к автомобильной дороге Р-112 Витебск-Сураж-граница Российской Федерации (Стайки); в 18 км от Витебского филиала РУП «Белаэронавигация» (Аэропорт «Витебск»), в 9 км от железнодорожной станции «Витебск Пассажирский», в 1 км от областного центра г. Витебск.

## Инфраструктура

Для качественного электроснабжения потребителей необходимо построить ВЛ-10 кВ 0,5 км, установить МТП 10/0,4 кВ (мачтовую трансформаторную подстанцию), построить участок ВЛ 0,4 кВ от данной МТП, имеется техническая возможность для газификации земельного участка от газопровода природного газа высокого давления 2-й категории вблизи д. Андроновичи. Ориентировочная протяженность газопровода составляет 0,1 км (ориентировочная стоимость строительства 1 км газопровода составляет 50 тыс. бел. рублей, стоимость 1 000 м<sup>3</sup> потребленного газа составляет 343 доллара США в эквиваленте), для обеспечения водоснабжения необходимо подключение к существующей системе водоснабжения в д. Андроновичи, подключение телефонов возможно только посредством сети WLL (беспроводная абонентская линия).



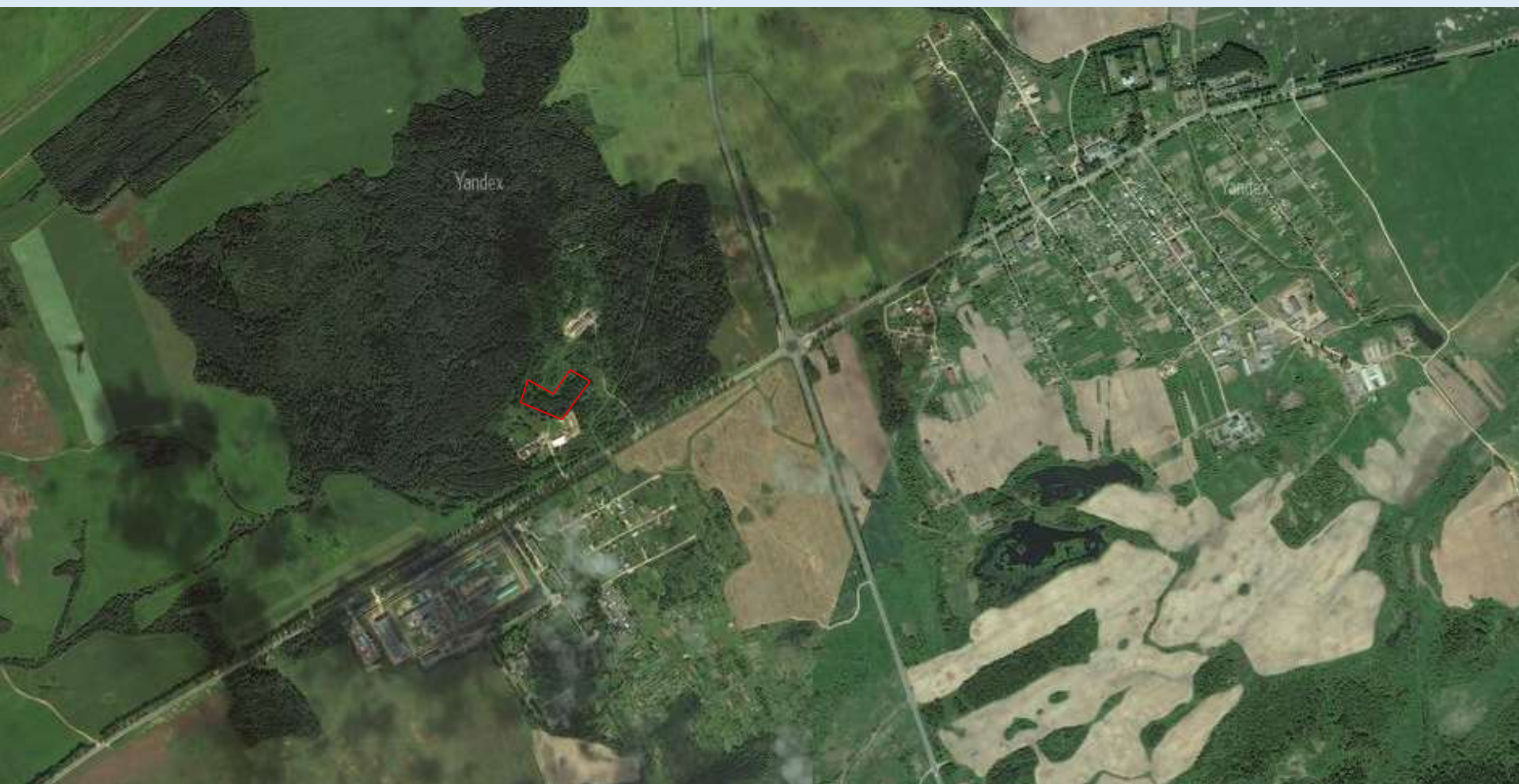
Инвестиционное предложение:

**Земельный участок под производство  
(промышленность) (п. Витьба)**





# Месторасположение земельного участка (со спутника)



## Размещение земельного участка и расстояние до центральных пунктов назначения



### Общая характеристика участка

Участок под производство (промышленность) расположен в п. Витьба Бабиничского сельсовета Витебского района. Местоположение и функциональное назначение участка - производственная зона.

Общая площадь земельного участка составляет 3-4,5 га (неиспользуемые земли). Земельный участок находится в государственной собственности (Республики Беларусь), предоставляется с аукциона на право заключения договора аренды. Кадастровая стоимость на 1 января 2017 составляет – 3, долларов США или 5 875,5 (пять тысяч восемьсот семьдесят пять рублей пять копеек).

### Транспортное сообщение

Земельный участок примыкает к автомобильной дороге Р-112 Витебск-Сураж-граница Российской Федерации (Стайки), в 3,7 км от областного центра г. Витебск, в 4,3 км до г.п.Руба., в 40 км от границы Российская Федерация.

### Инфраструктура

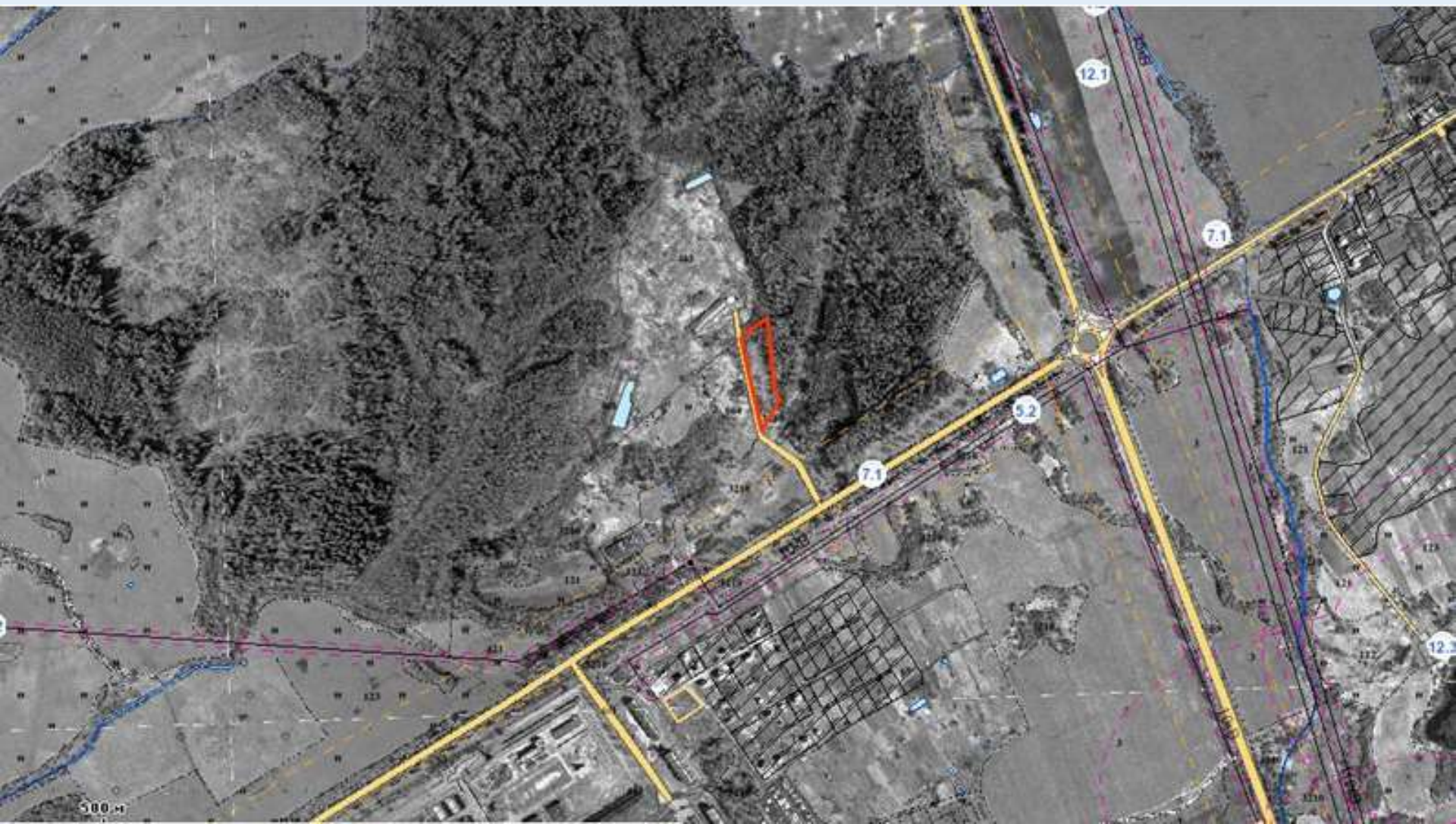
Сети электроснабжения мощностью ВЛ 10-кВ расположены в 16 метрах от земельного участка до края автомобильной дороги М8, имеется техническая возможность для газификации земельного участка от газопровода природного газа высокого давления 2-й категории вблизи п. Витьба в 0,7 км (ориентировочная стоимость строительства 1 км газопровода составляет 50 тыс. бел. рублей, стоимость 1 000 м<sup>3</sup> потребленного газа составляет 343 доллара США в эквиваленте), для обеспечения водоснабжения рекомендуется бурение собственной скважины, подключение телефонов возможно только посредством сети WLL (беспроводная абонентская линия).

Инвестиционное предложение:

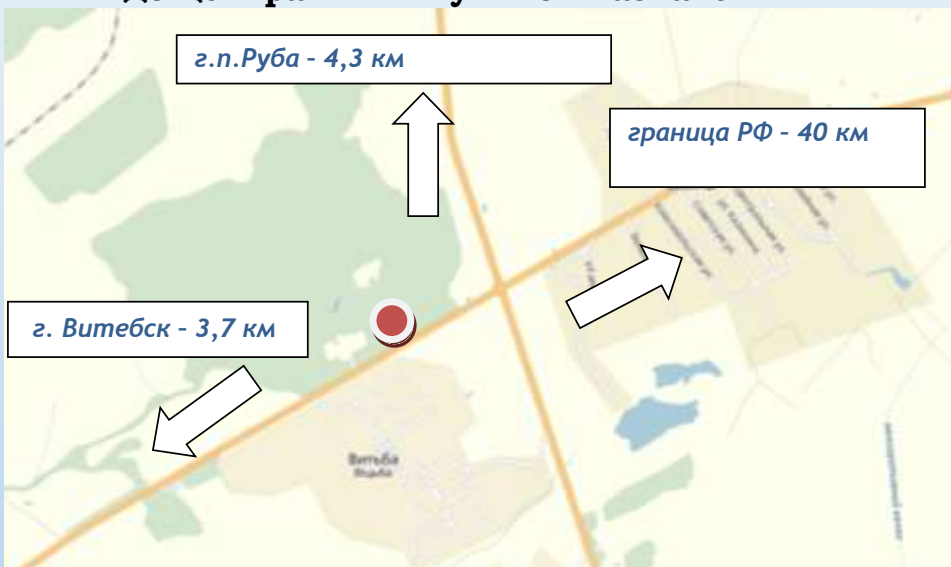
**Земельный участок под производство  
(промышленность) (п. Витьба)**



# Месторасположение земельного участка (со спутника)



## Размещение земельного участка и расстояние до центральных пунктов назначения



### Общая характеристика участка

Участок под производство (промышленность) расположен в п. Витьба Бабиничского сельсовета Витебского района. Местоположение и функциональное назначение участка - производственная зона.

Общая площадь земельного участка составляет 0,7262 га (неиспользуемые земли). Земельный участок находится в государственной собственности (Республики Беларусь), предоставляется с аукциона на право заключения договора аренды. Кадастровая стоимость на 1 января 2017 составляет – 0,5821 долларов США или 1 140,14 (одна тысяча сто сорок рублей четырнадцать копеек).

### Транспортное сообщение

Земельный участок примыкает к автомобильной дороге Р-112 Витебск-Сураж-граница Российской Федерации (Стайки), в 3,7 км от областного центра г. Витебск, в 4,3 км до г.п.Руба., в 40 км от границы Российской Федерации.

### Инфраструктура

Сети электроснабжения мощностью ВЛ 10-кВ расположены в 16 метрах от земельного участка до края автомобильной дороги М8, имеется техническая возможность для газификации земельного участка от газопровода природного газа высокого давления 2-й категории вблизи п. Витьба в 0,7 км (ориентировочная стоимость строительства 1 км газопровода составляет 50 тыс. бел. рублей, стоимость 1 000 м<sup>3</sup> потребленного газа составляет 343 доллара США в эквиваленте), для обеспечения водоснабжения рекомендуется бурение собственной скважины, подключение телефонов возможно только посредством сети WLL (беспроводная абонентская линия).

### 1. Общая информация

Наименование	Производство (промышленность)		
Общая площадь (га) 0,7262	0,7362 га (неиспользуемые земли )		
Местоположение	Область	Витебская	
	Район	Витебский	
	Населенный пункт	п.Витьба (Бабиничский с/с)	
Наименование собственника	Республика Беларусь		
Форма собственности	<input type="checkbox"/> частная	<input checked="" type="checkbox"/> государственная	
Возможные направления использования	<input checked="" type="checkbox"/> Промышленность	<input type="checkbox"/> торговля	<input type="checkbox"/> сельскохозяйственное
	<input type="checkbox"/> услуги	<input type="checkbox"/> логистика	
Способы предоставления участка	<input checked="" type="checkbox"/> аренда	<input type="checkbox"/> пользование	<input type="checkbox"/> продажа
Стоимость (кадастровая) (за га) на 1 января 2017 г. (бел. руб. и долл. США)	0,5821 у.е. 1 140,14 (одна тысяча сто сорок рублей четырнадцать копеек).		
Обременение участка/ строения			

### 2. Транспортное сообщение

	Расстояние от объекта (км)	Наименование
Дороги республиканского значения		Р-112 Витебск-Сураж-граница Российской Федерации (Стайки)
Аэропорт		
Железная дорога		
Наличие подъездных путей	имеются	

### 3. Инфраструктура

	Расстояние от объекта (км)	Описание (мощность, объем и т.д.)
Электроснабжение		ВЛ 10-кВ
Газоснабжение		газопровод 2-й категории в п.Витьба
Областной центр	3,7	Витебск
Иное (в т.ч. прилегающая инфраструктура: промышленные предприятия, сырьевая база)	возможна установка только беспроводных телефонов, рекомендуется бурение собственного источника водоснабжения	

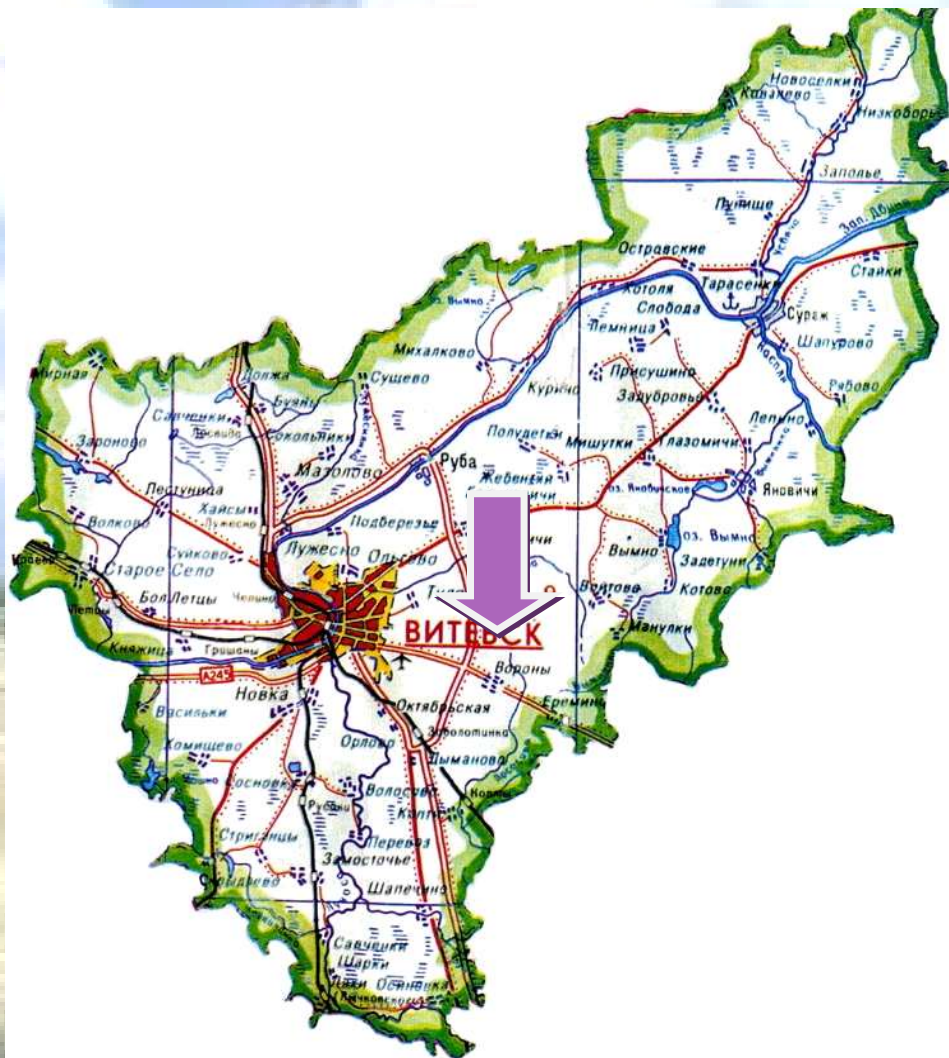
### 4. Контактная информация

Контактное лицо (должность)	<b>Дорожкин Виктор Васильевич (заместитель председателя)</b>
Телефон	<b>+375 212 66 34 62</b>
Факс	<b>+375 212 66 34 54</b>
Электронный адрес	<b>economrik@yandex.by</b>

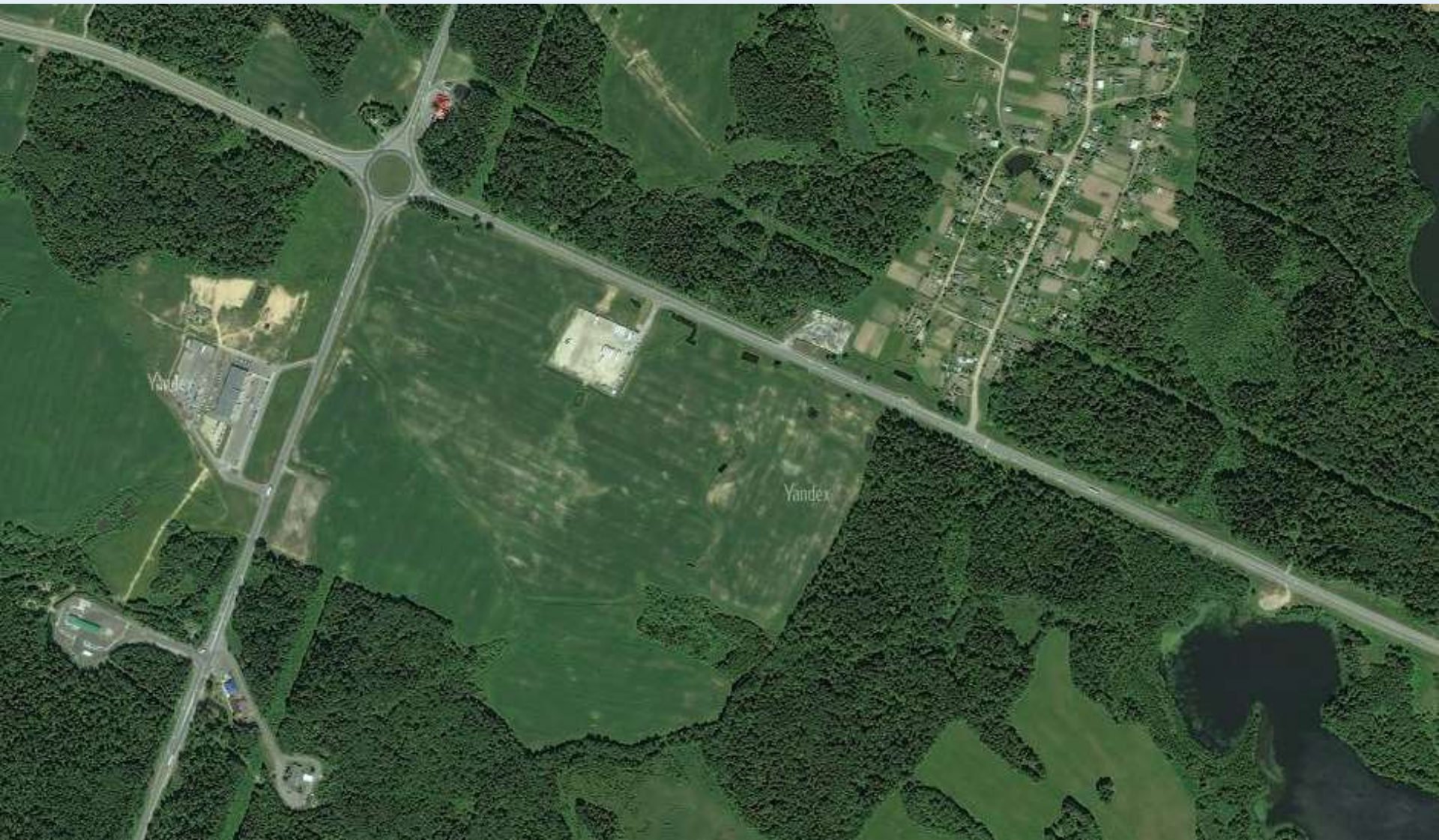


Инвестиционное предложение:

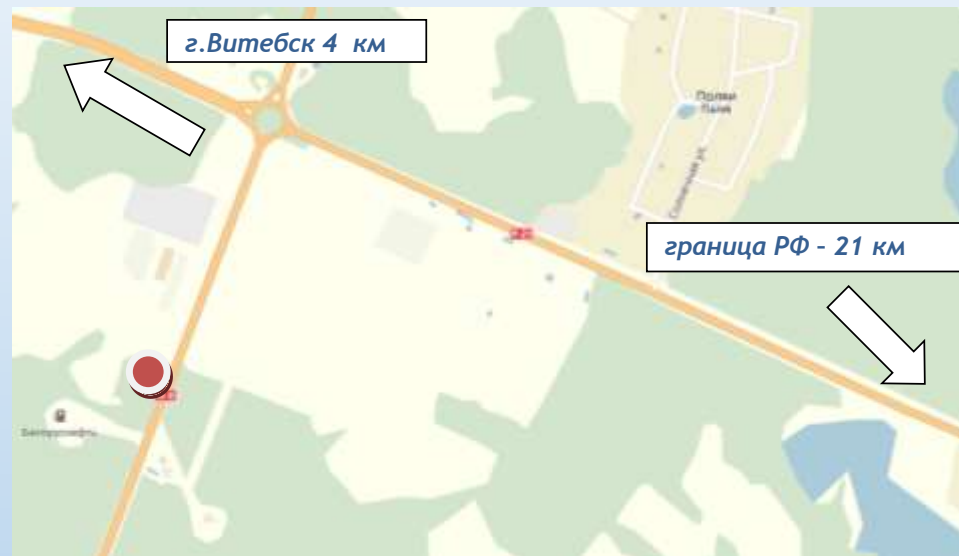
**Земельный участок для строительства  
объекта придорожного сервиса  
(Вороновское кольцо)**



# Месторасположение земельного участка (со спутника)



## Размещение земельного участка и расстояние до центральных пунктов назначения



## Общая характеристика участка

Участок для строительства объекта придорожного сервиса вблизи Вороновского кольца в Вороновском сельсовете Витебского района. Местоположение и функциональное назначение участка - общественно-деловая зона.

Общая площадь земельного участка составляет 1,40 га (неиспользуемые земли). Земельный участок находится в государственной собственности (Республика Беларусь), предоставляется с аукциона на право заключения договора аренды. Кадастровая стоимость на 1 января 2017 года составляет – 0,994 долларов США или 1,946,75 (одна тысяча девятьсот сорок шесть рублей семьдесят пять копеек).

Земельный участок примыкает к землям КУСХП «Экспериментальная база Тулово».

## Транспортное сообщение

Земельный участок находится в 537 м от дороги М-8/Е-95 - граница Российской Федерации (Езерище)- Витебск-Гомель-граница Украины (Новая Гута), в 21 км от Российской Федерации, в 4 км от г.Витебска, в 3 км от аэропорта «Витебск Восточный».

## Инфраструктура

Имеется возможность для подключения к ВЛ-10 кВ

### 1. Общая информация

Наименование	Строительство объекта производственного назначения		
Общая площадь (1,40 га)	1,40 га (неиспользуемые земли)		
Местоположение	Область	Витебская	
	Район	Витебский	
	Населенный пункт	вблизи Вороновского кольца (Вороновский с/с)	
Наименование собственника	Республика Беларусь		
Форма собственности	<input type="checkbox"/> частная	<input checked="" type="checkbox"/> государственная	
Возможные направления использования	<input checked="" type="checkbox"/> промышленность <input checked="" type="checkbox"/> услуги	<input type="checkbox"/> торговля <input type="checkbox"/> логистика	<input type="checkbox"/> сельскохозяйственное
Способы предоставления участка	<input checked="" type="checkbox"/> аренда	<input type="checkbox"/> пользование	<input type="checkbox"/> продажа
Стоимость (кадастровая) (за га) на 1 января 2017 г. (бел. руб. и долл. США)	0,994 у.е. 1,946,75 (одна тысяча девятьсот сорок шесть рублей семьдесят пять копеек).		
Обременение участка/ строения			

### 2. Транспортное сообщение

	Расстояние от объекта (км)	Наименование
Дороги	537 м	М-8/Е-95 - граница Российской Федерации (Езерище)-Витебск-Гомель-граница Украины (Новая Гута),
Аэропорт	3 км	
Железная дорога		
Наличие подъездных путей	имеются	

### 3. Инфраструктура

	Расстояние от объекта (км)	Описание (мощность, объем и т.д.)
Электроснабжение		имеется возможность подключения к ВЛ 10-кВ
Газоснабжение		
Областной центр	4 км	Витебск
Иное (в т.ч. прилегающая инфраструктура: промышленные предприятия, сырьевая база)		



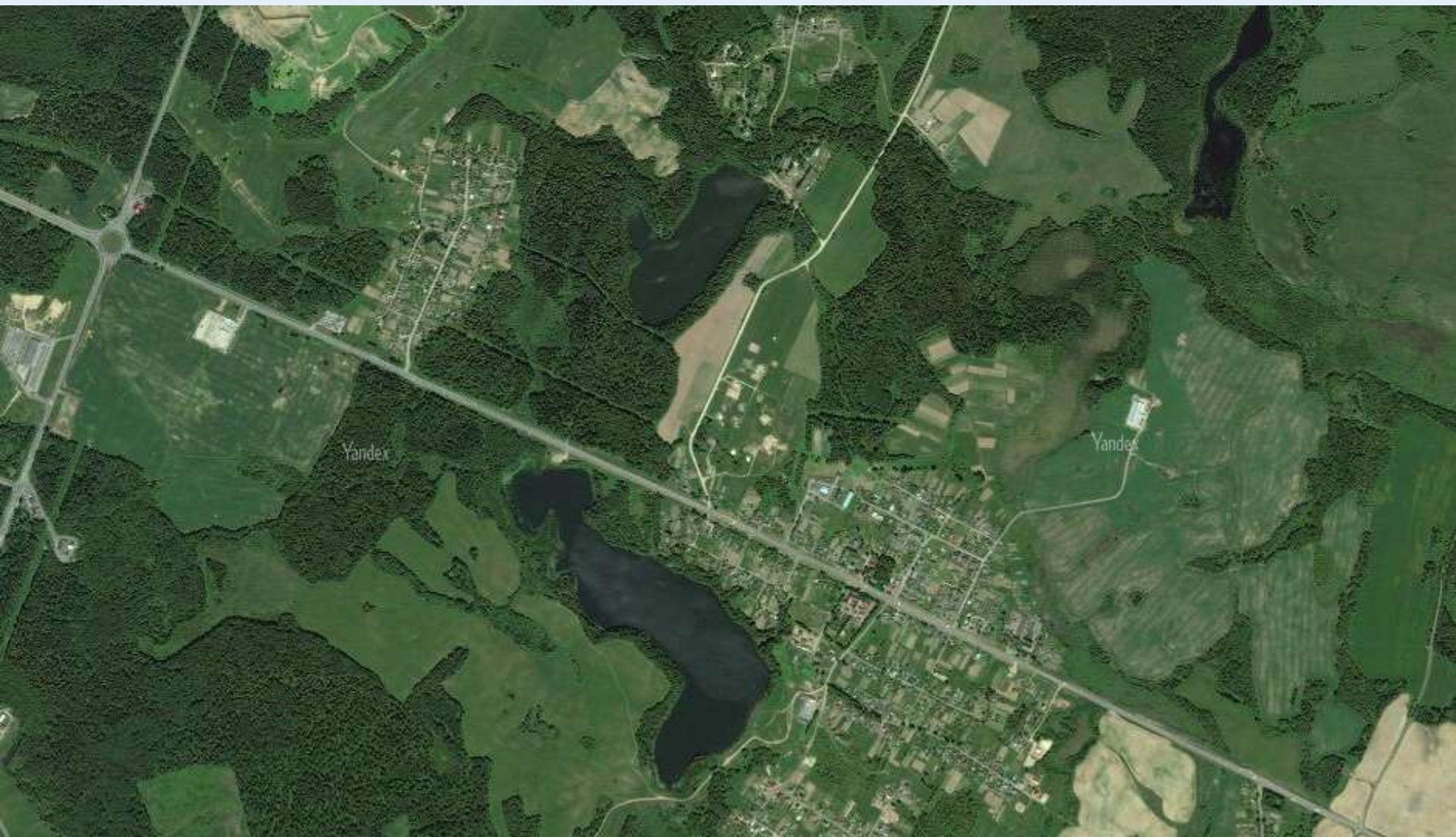
Инвестиционное предложение:

**Земельный участок для строительства  
объекта «Цех по производству строительных  
материалов и бетонных изделий холодным способом»**

**(аг. Вороны)**



# Месторасположение земельного участка (со спутника)



## Размещение земельного участка и расстояние до центральных пунктов назначения



### Общая характеристика участка

Участок для строительства объекта «Цех по производству строительных материалов и бетонных изделий холодным способом»

Вороновского сельсовета Витебского района. Местоположение и функциональное назначение участка – производственная зона.

Общая площадь земельного участка составляет 0,8035 га (земли под древесно-кустарниковой растительностью). Земельный участок находится в государственной собственности (Республика Беларусь), предоставляется с аукциона на право заключения договора аренды. Кадастровая стоимость на 1 января 2017 составляет – 0,4579 долларов США или 8,967,97 (восемь тысяч девятьсот шестьдесят семь рублей девяносто семь копеек).

Земельный участок примыкает к землям КУСХП «Экспериментальная база Тулово».

### Транспортное сообщение

Земельный участок находится в 238 м от дороги автодороги Р21 Витебск - граница Российской Федерации, (Лиозно) в 18 км от Российской Федерации, в 5,7 км от г.Витебска.

### Инфраструктура

Для качественного электроснабжения потребителей необходимо построить ВЛ-10 кВ, установить КТП (комплексную трансформаторную подстанцию).



### 1. Общая информация

Наименование	Строительство объекта производственного назначения		
Общая площадь ( 0,8035 га)	0,8035 га (земли под древесно-кустарниковой растительностью)		
Местоположение	Область	Витебская	
	Район	Витебский	
	Населенный пункт	аг. Вороны (Вороновский с/с)	
Наименование собственника	Республика Беларусь		
Форма собственности	<input type="checkbox"/> частная	<input checked="" type="checkbox"/> государственная	
Возможные направления использования	<input checked="" type="checkbox"/> промышленность	<input type="checkbox"/> торговля	<input type="checkbox"/> сельскохозяйственное
	<input type="checkbox"/> услуги	<input type="checkbox"/> логистика	
Способы предоставления участка	<input checked="" type="checkbox"/> аренда	<input type="checkbox"/> пользование	<input type="checkbox"/> продажа
Стоимость (кадастровая) (за га) на 1 января 2017 г. (бел. руб. и долл. США)	0,4579 у.е. 8,967,97 (восемь тысяч девятьсот шестьдесят семь рублей девяносто семь копеек).		
Обременение участка/ строения			

### 2. Транспортное сообщение

	Расстояние от объекта (км)	Наименование
Дороги	238 м	автодороги Р21 Витебск - граница Российской Федерации, (Лиозно)
Железная дорога		
Наличие подъездных путей	имеются	

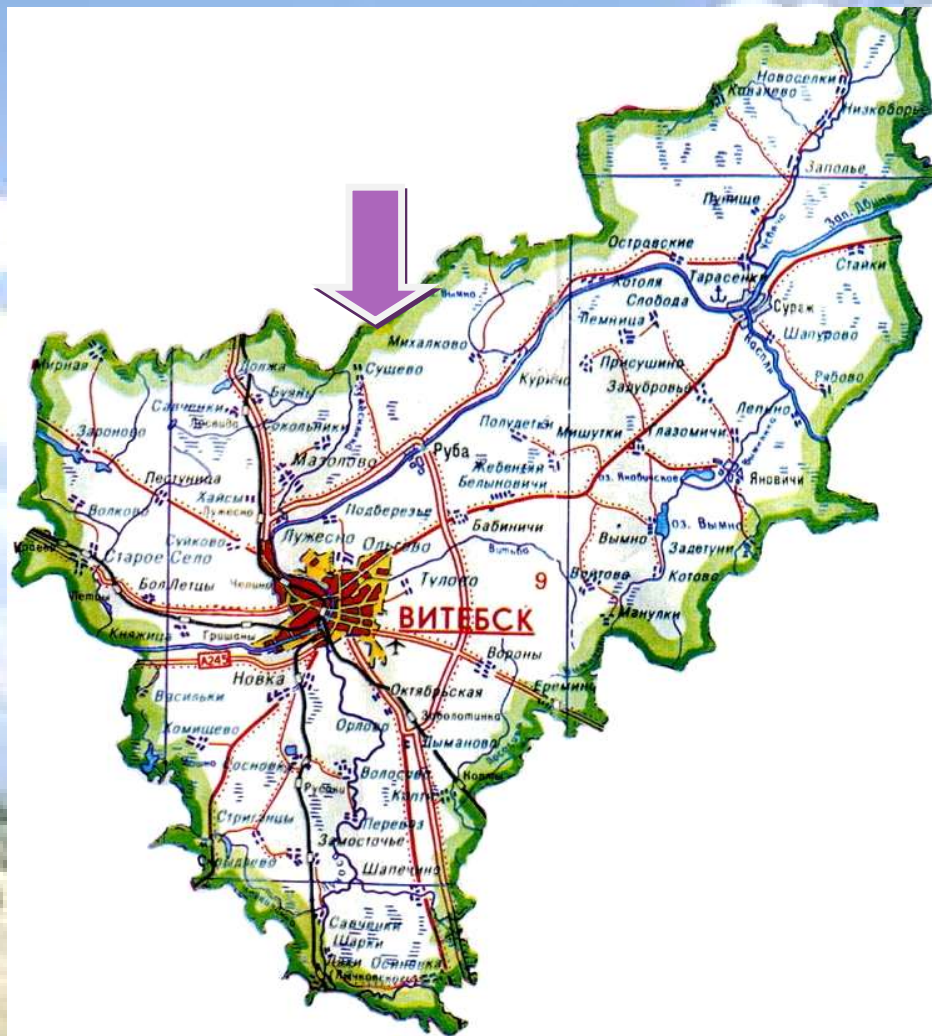
### 3. Инфраструктура

	Расстояние от объекта (км)	Описание (мощность, объем и т.д.)
Электроснабжение		строительство ВЛ 10-кВ, установка КТП
Газоснабжение		
Областной центр	5,7 км	Витебск
Иное (в т.ч. прилегающая инфраструктура: промышленные предприятия, сырьевая база)		



Инвестиционное предложение:

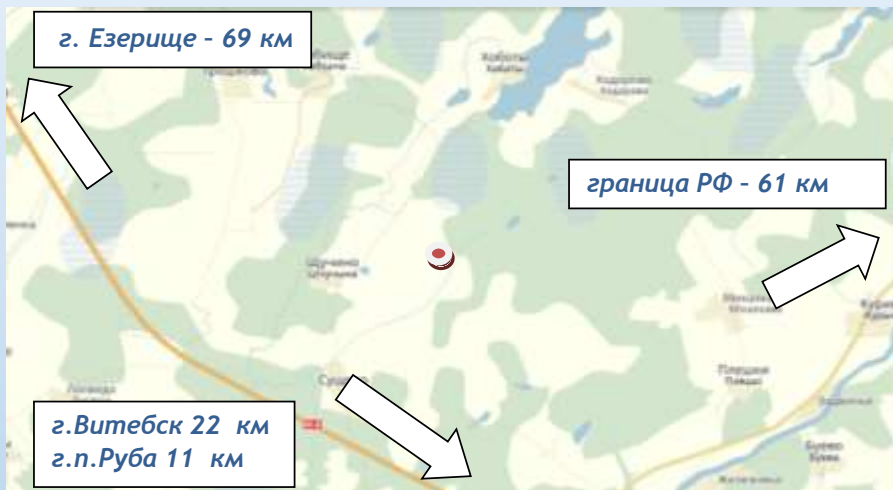
**Земельный участок для строительства  
объекта производственного назначения  
(д.Гребеница)**



# Месторасположение земельного участка (со спутника)



## Размещение земельного участка и расстояние до центральных пунктов назначения



### Общая характеристика участка

Участок для строительства объекта производственного назначения расположен вблизи д.Гребеница Мазоловского сельсовета Витебского района. Местоположение и функциональное назначение участка - производственная зона.

Общая площадь земельного участка составляет 1,0 га (земли под древесно-кустарниковой растительностью). Земельный участок

находится в государственной собственности (Республика Беларусь), предоставляется с аукциона на право заключения договора аренды. Кадастровая стоимость на 1 января 2017 года составляет - 7100 долларов США или 13905,35 бел. рублей.

Земельный участок примыкает к землям лесного фонда ГЛХУ «Витебский лесхоз» (сосновый лес).

Также данный участок находится вблизи земель и объектов иностранного унитарного сельскохозяйственного предприятия «ЧЕСС-Бел-Агро»

### Транспортное сообщение

Земельный участок находится в 6 км от дороги М-8/Е-95 граница Российской Федерации (Езерище)-Витебск-Гомель-граница Украины (Новая Гута), в 11 км от г.п. Руба, в 69 км от д.Езерище, в 61 км от границы Российской Федерации.

### Инфраструктура

Для качественного электроснабжения потребителей необходимо построить ВЛ-10 кВ протяженностью 1 км, установить КТП (комплексную трансформаторную подстанцию), имеется техническая возможность для газификации земельного участка. Ориентировочная протяженность газопровода составляет 3 км

### 1. Общая информация

Наименование		Строительство объекта производственного назначения	
Общая площадь (га)		1,0 га (земли под древесно-кустарниковой растительностью)	
Местоположение	Область	Витебская	
	Район	Витебский	
	Населенный пункт	вблизи д.Гребеница (Мазоловский с/с)	
Наименование собственника		Республика Беларусь	
Форма собственности		<input type="checkbox"/> частная	<input checked="" type="checkbox"/> государственная
Возможные направления использования		<input checked="" type="checkbox"/> промышленность	<input type="checkbox"/> торговля <input type="checkbox"/> сельскохозяйственное
		<input type="checkbox"/> услуги	<input type="checkbox"/> логистика
Способы предоставления участка		<input checked="" type="checkbox"/> аренда	<input type="checkbox"/> пользование <input type="checkbox"/> продажа
Стоимость (кадастровая) (за га) на 1 января 2017 г. (бел. руб. и долл. США)		7100 долларов США или 13905,35 бел. рублей.	
Обременение участка/ строения			

### 2. Транспортное сообщение

	Расстояние от объекта (км)	Наименование
Дороги республиканского значения	3	М-8/Е-95 граница Российской Федерации (Езерище)-Витебск-Гомель-граница Украины (Новая Гута)
Аэропорт		
Железная дорога		
Наличие подъездных путей	имеются	

### 3. Инфраструктура

	Расстояние от объекта (км)	Описание (мощность, объем и т.д.)
Электроснабжение	1	строительство ВЛ 10-кВ, установка КТП
Газоснабжение	3	
Областной центр	22	Витебск
Иное (в т.ч. прилегающая инфраструктура: промышленные предприятия, сырьевая база)		

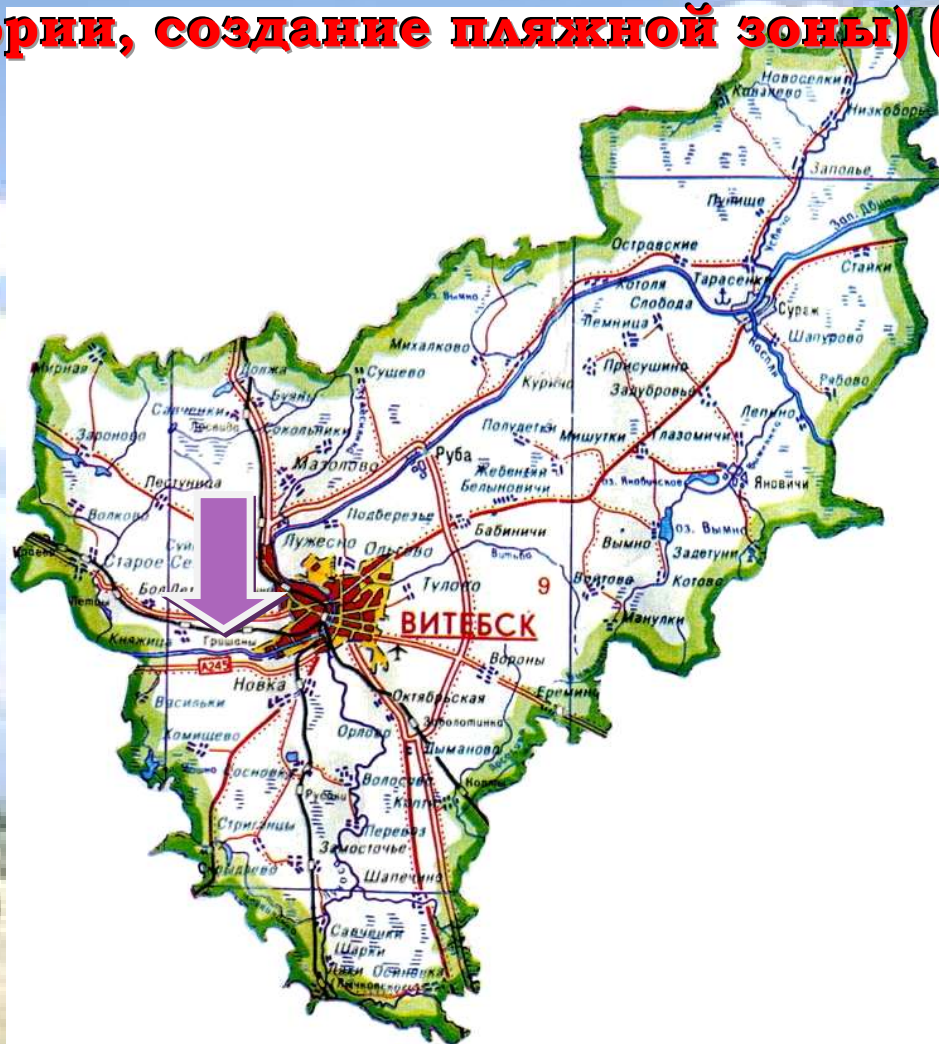






Инвестиционное предложение:

**Земельный участок для строительства и обслуживания дома рыбака (здание общей площадью не менее 200 м<sup>2</sup>, автостоянка, объекты благоустройства территории, создание пляжной зоны) (д.Осиновка)**



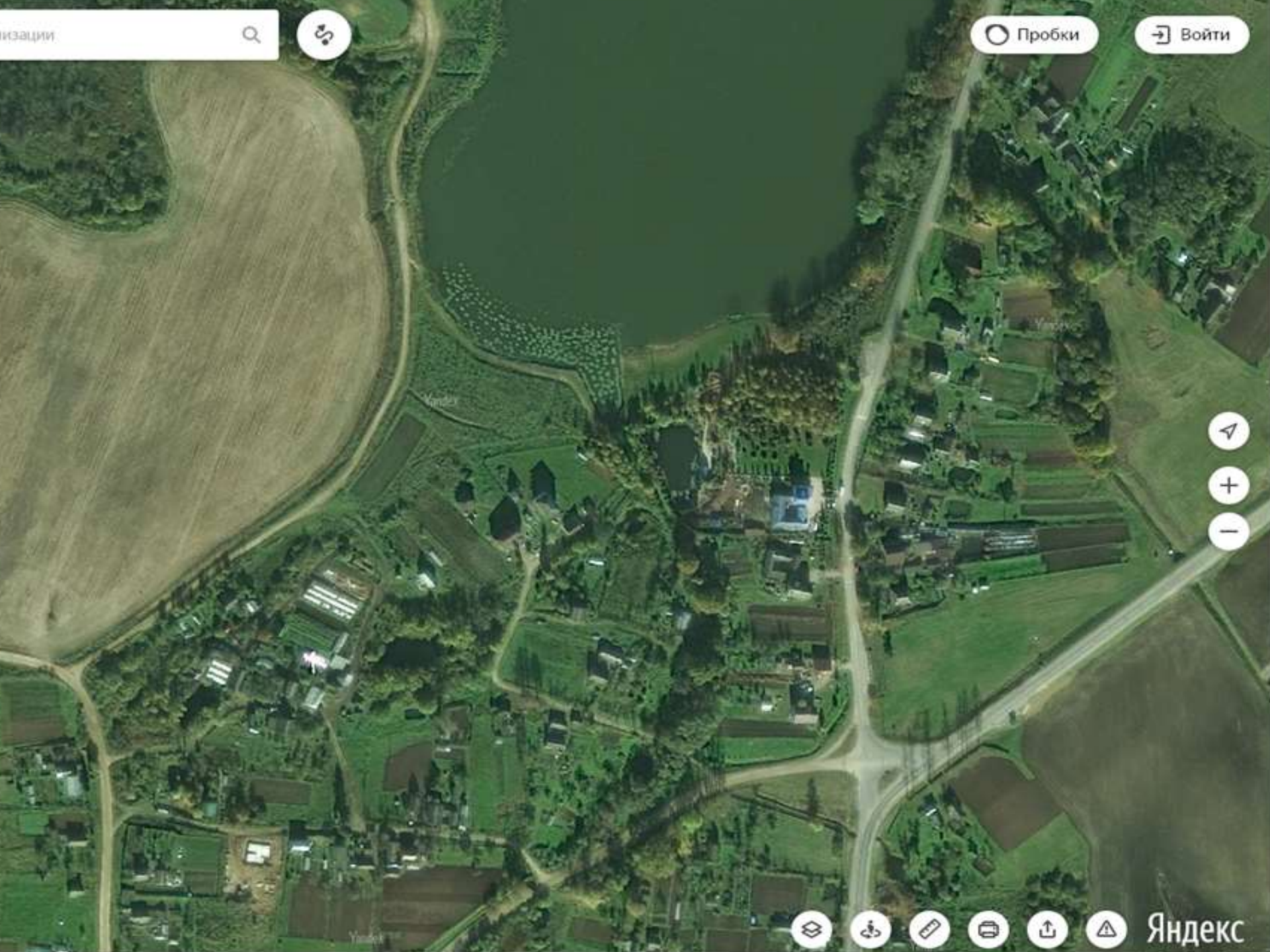
# Месторасположение земельного участка (со спутника)





Пробки

Войти



## Размещение земельного участка и расстояние до центральных пунктов назначения



### Общая характеристика участка

Участок для строительства и обслуживания дома рыбака в д.Осиновка Новкинского сельсовета Витебского района. Местоположение и функциональное назначение участка - для строительства и обслуживания дома рыбака.

Кадастровая стоимость земельного участка площадью 0,65 га составляет 1300 долл.США.

Общая площадь земельного участка составляет 0,65 га (земли под древесно-кустарниковой растительностью).

Земельный участок находится в государственной собственности (Республика Беларусь), предоставляется на право заключения инвестиционного договора.

Земельный участок расположен на природных территориях, подлежащих специальной охране (в водоохранной зоне и прибрежной полосе реки, водоема) (озеро Добрино) и в охранных зонах электрических сетей, напряжением свыше 1000 вольт, а также в охранных зонах объектов газораспределительной системы

Земельный участок формируется с условием обеспечения беспрепятственного доступа к оз.Добрино, прилегающему пляжу

### Транспортное сообщение

Земельный участок находится в 400 м от дороги Р-25 Витебск-Сенно-Толочин, в 10 км от г.Витебска, в 6 км от аг.Новка, в 6 км от железной дороги, в том числе 8,1 км до железнодорожной станции «Медведка».

### Инфраструктура

Имеется техническая возможность для подведения сетей электроснабжения. Подключение будет производиться от опоры № 3/3 ВЛ-0,4 кВ № 3 от КТП-49, для газификации объекта необходимо строительство газопровода протяженностью 50м (стоимость 5000 рублей).

### 1. Общая информация

Наименование		Строительство и обслуживание дома рыболова	
Общая площадь (га)		0,65 га (земли под древесно-кустарниковой растительностью)	
Местоположение	Область	Витебская	
	Район	Витебский	
	Населенный пункт	вблизи д.Осиновка (Новкинский с/с)	
Наименование собственника		Республика Беларусь	
Форма собственности		<input type="checkbox"/> частная	<input checked="" type="checkbox"/> государственная
Возможные направления использования		<input type="checkbox"/> промышленность <input type="checkbox"/> услуги	<input type="checkbox"/> торговля <input type="checkbox"/> логистика <input type="checkbox"/> сельскохозяйственное
Способы предоставления участка		<input checked="" type="checkbox"/> аренда	<input type="checkbox"/> пользование <input type="checkbox"/> продажа
Стоимость (кадастровая) (за га) на 1 января 2017 г. (бел. руб. и долл. США)		1300 долл.США	
Обременение участка/ строения		нет	

### 2. Транспортное сообщение

	Расстояние от объекта (км)	Наименование
Дороги республиканского значения	400 м	Р-25 Витебск-Сенно-Толочин
Аэропорт		
Железная дорога	8,1 км	железнодорожная станция «Медведка»
Наличие подъездных путей	имеются	

### 3. Инфраструктура

	Расстояние от объекта (км)	Описание (мощность, объем и т.д.)
Электроснабжение		опоры № 3/3 ВЛ-0,4 кВ № 3 от КТП-49
Газоснабжение	нет	
Областной центр	10 км	Витебск
Иное (в т.ч. прилегающая инфраструктура: промышленные предприятия, сырьевая база)		