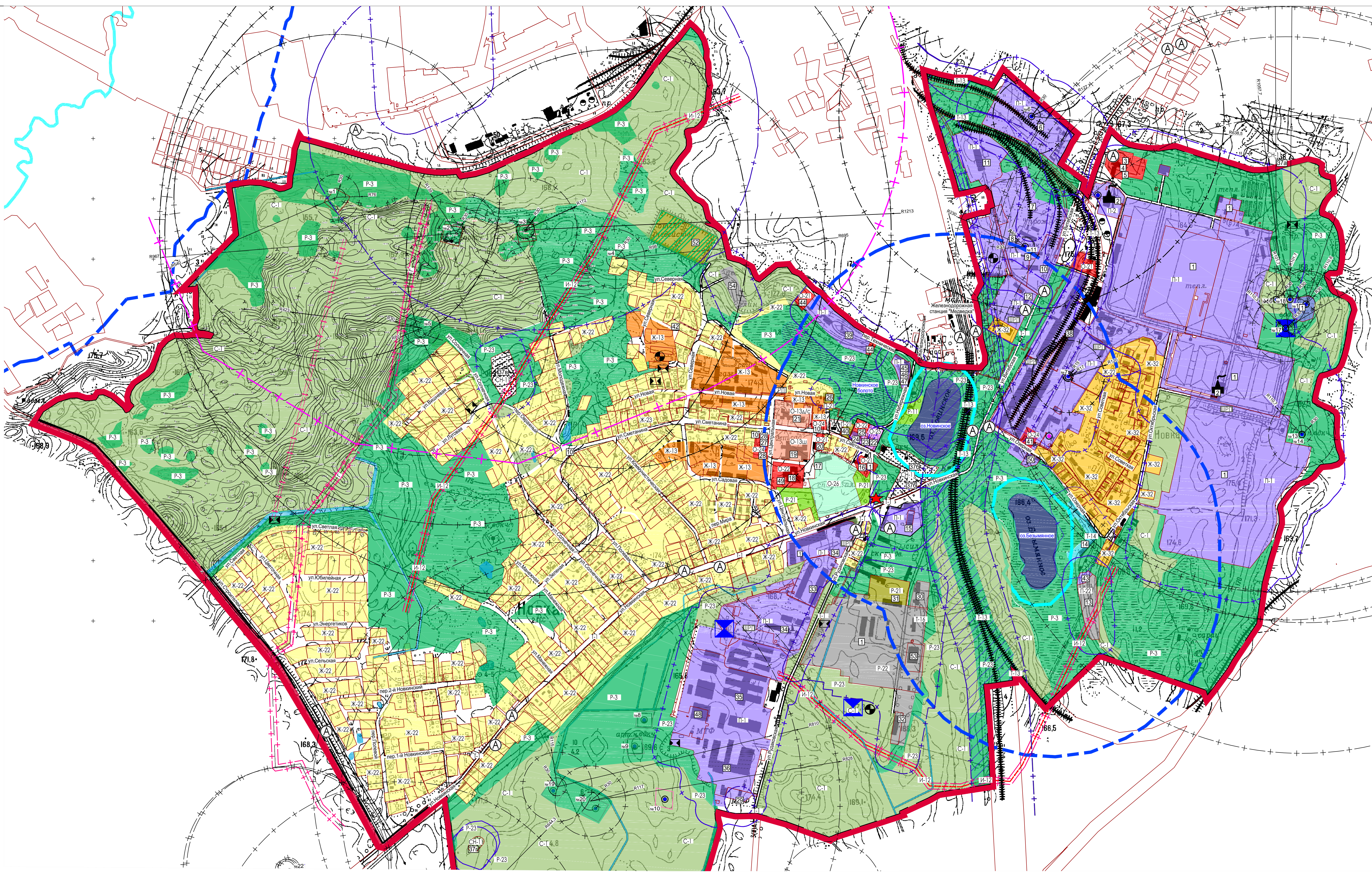


лпм. N 102/1. лпм. N 102/1. лпм. N 102/1.



УСЛОВНЫЕ ОБОЗНАЧЕНИЯ ФУНКЦИОНАЛЬНЫХ ЗОН

Жилая многоквартирная застройка

Жилая смешанная застройка

Жилая усадебная застройка

Территория общественной застройки

Территория детских дошкольных и школьных заведений

Территория учреждения здравоохранения

Зеленые насаждения общего пользования

Открытые ландшафты

Озеленение специального назначения

Территория сельскохозяйственного назначения

Водные поверхности

Коммунально-производственная территория

Коммунально-транспортная территория

Коммунально-складская территория

Коммунально-обслуживающая территория

Спортивная зона

Кладбище

УСЛОВНЫЕ ОБОЗНАЧЕНИЯ

Существующая граница населенного пункта

Санитарно-защитная зона

Санитарно-защитная зона (нормативная 1000м)

Прибрежная полоса

Водо-охранная зона

Зоны санитарной охраны

Зона безопасности(ЛЭП,Газопровод)

Санитарный разрыв от железной дороги

ИНЖЕНЕРНЫЕ СООРУЖЕНИЯ (сущ.):

Котельные

Станция обезжелезизования

КНС

Очистные сооружения очистных вод

Шкафной газорегуляционный пункт

Газорегуляционный пункт

Водонапорная башня

Архиважина

★ Памятник на могиле 402 советским воинам и партизанам, погибшим при освобождении Витебского района в июне 1944г. №413-3 историко-культурная ценность категории 3 -шифр 2134Д000297

Ⓐ Остановка общественного транспорта

ФУНКЦИОНАЛЬНЫЕ ЗОНЫ

начало:

Ж - жилой застройкой

Ж-1 - жилой многоквартирной застройки

Ж-13 - жилой многоквартирной среднеэтажной (3-5 этажей)

Ж-2 - жилой усадебной застройки

Ж-22 - усадебной застройки микрорайонной

Ж-23 - усадебной застройки среднеэтажной

Ж-32 - жилой смешанной застройки

Ж-32 - смешанной среднеэтажной застройки

О - общественной застройки

О-1 - общественной многофункциональной застройки

О-13 - центров обслуживания жилых районов и микрорайонов

О-2 - общественных специализированных центров

О-21 - административно-деловая

О-22 - культурно-просветительских объектов

О-13а/с - детского сада

О-13ш - общеобразовательной школы

О-24 - торгово-обслуживающих предприятий

О-25 - учебно-образовательных учреждений

О-26 - физкультурно-спортивных зданий и сооружений

П - производственная

П-1 - промышленная

П-2 - коммунальная

П-21 - коммунально-обслуживающая

П-22 - коммунально-складская

окончание:

Т - транспортных коммуникаций и сооружений

К - коридоров транспортных коммуникаций

Т-1 - улицы и дороги

Т-13 - внешнего транспорта

Т-14 - мест хранения автомобильного транспорта

Т-16 - предприятий по обслуживанию транспортных средств и пассажиров

И - инженерных коммуникаций и сооружений

И-12 - коридоров воздушных линий электропередачи

Р - рекреационно-ландшафтная

Активного отдыха

П-11 - открытых площадок и территорий общего пользования для активного отдыха

Р-2 - парковочного двора

Р-22 - озеленения территорий общего пользования в населенных пунктах

Р-23 - озелененных территорий специального назначения

Р-3 - ландшафтных парков и природных ландшафтов

Сельскохозяйственного и лесохозяйственного использования

С-1 - сельскохозяйственная

СН - объектов специального назначения

СН-11 - кладбищ

ЭКСПЛИКАЦИЯ

зданий и сооружений

1 ОАО "Рудаво"

2 Теплогидропункт

3 Столовая

4 Кофе

5 Гостиная

6 Витобитоп

7 Витебская газопроводная станция

8 Витебскобгаз №1

9 Участок технического обслуживания газобаллонной аппаратуры

10 Магазин

11 Ремонтно-монтаж (шх изоляции)

12 Витебская застройка

13 Склад (Белорусские обои)

14 Гаражи

15 Липовый

16 Белорусбанк

17 ФСК "Урожай"

18 Гос.учер.дополнительного образования детей и молодежи в сфере культуры "Новинская детская школа искусств" Витебского района

19 Новинская средняя школа

20 Сельсовет

21 Государственный дошкольный центр развития ребенка детский сад

22 Станция

23 Амбулатория

24 Врачебная

25 Аптека

26 Хараломовский храм

27 Баня

28 Белланта №211301

29 Магазин (холод.инструмент,стройматер.,ЧПУ,МЭДО)

30 Газовое дело

31 СТО

32 Мехдвор

33 Склады для хранения минеральных удобрений

34 Складские помещения

35 Зернохранилище

36 ВПК (Вит.плодоовощной комбинат.)

37 Производство и хранение детского питания.

38 Кладбище: а) - Боронки-2 б) - Комли

39 Витебский комбинат хлебобулочных изделий

40 Унитарное производственное предприятие "ПластикПак"

41 КБО

42 "ЧПУТ Молочное подворье"

43 Частное торговое унитарное предприятие "МПЛПродторг"

44 Общество с огр.ответст. "СофтГруппЛТД"

45 Общество с ограниченной ответственностью "Спортивный клуб"Мастер"

46 Общество с ограниченной ответственностью "БелГорЭкспо"

47 Общество с ограниченной ответственностью "Промторг"

48 Частное торговое-производственное унитарное предприятие "Алентех"

49 Общество с ограниченной ответственностью "Пищевая комбинат "ВИНРЕАЛ"

50 Гос.учер.культуры "Витебская районная централизованная библиотечная система"

51 Частное торговое-производственное унитарное предприятие "Савуков-Мебель"

52 Витос: за расчетный срок

53 Витебскобгазстрой, СМТ РУП "Витебскобгазстрой" филиал

54 Полз.фильтрации (отстойники) недействующие

55 Ремонтная мастерская

56 Хоз.постройки

66.17ГП				
Генеральный план, совмещенный с детальным планом а.э. Новой Витебской области				
ИЗМ.	КОМ.	ЛИСТ	И.Д.	В.А.
Разработал	Смолков			
Проверил	Косов			
Н. контр.	Терещенко			
Утвердил	Завидов			
Опорный план. М 1:5000 (окончание)			УП "Институт Витебскгражданпроект"	
			Формат А2х3	